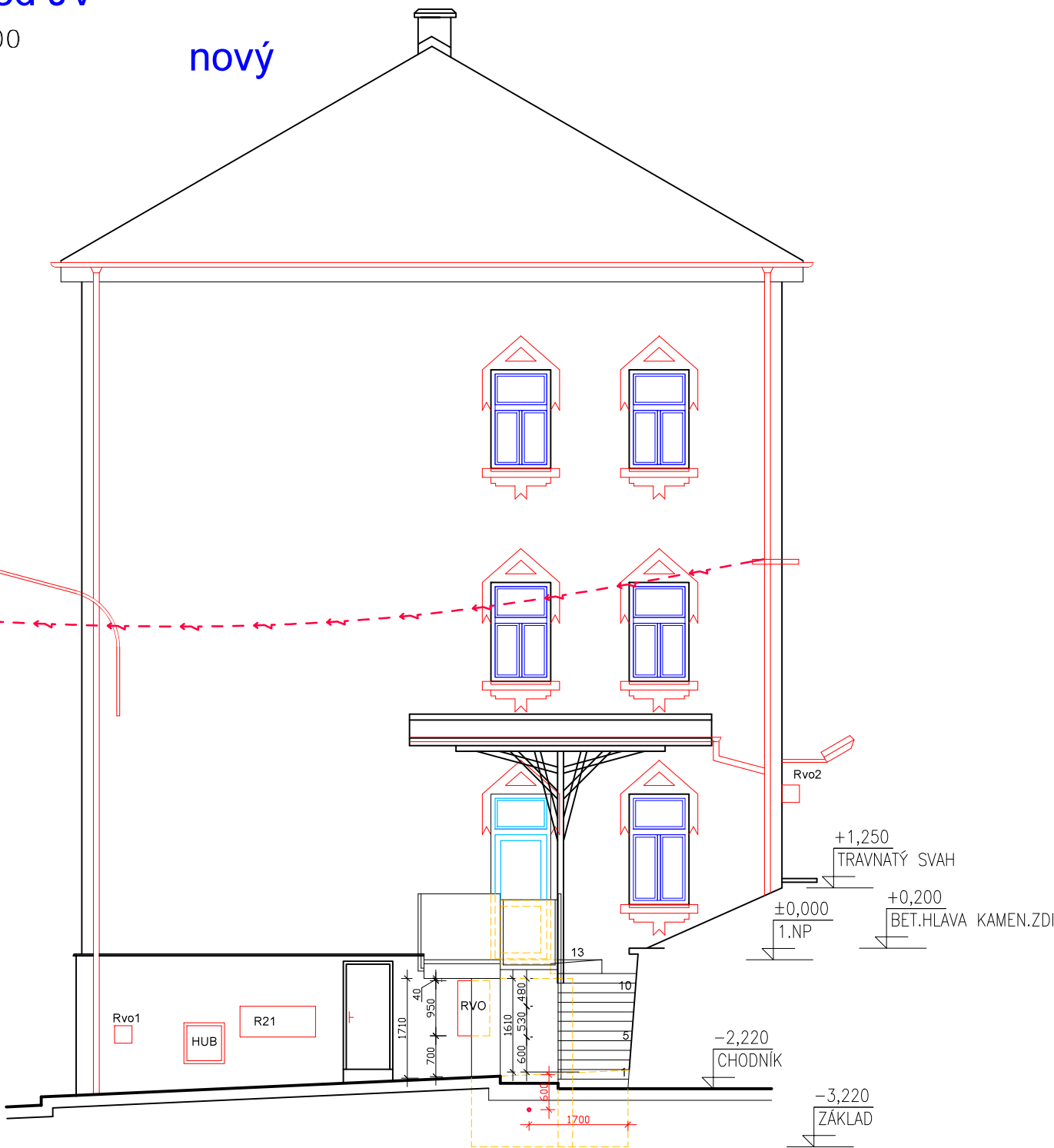
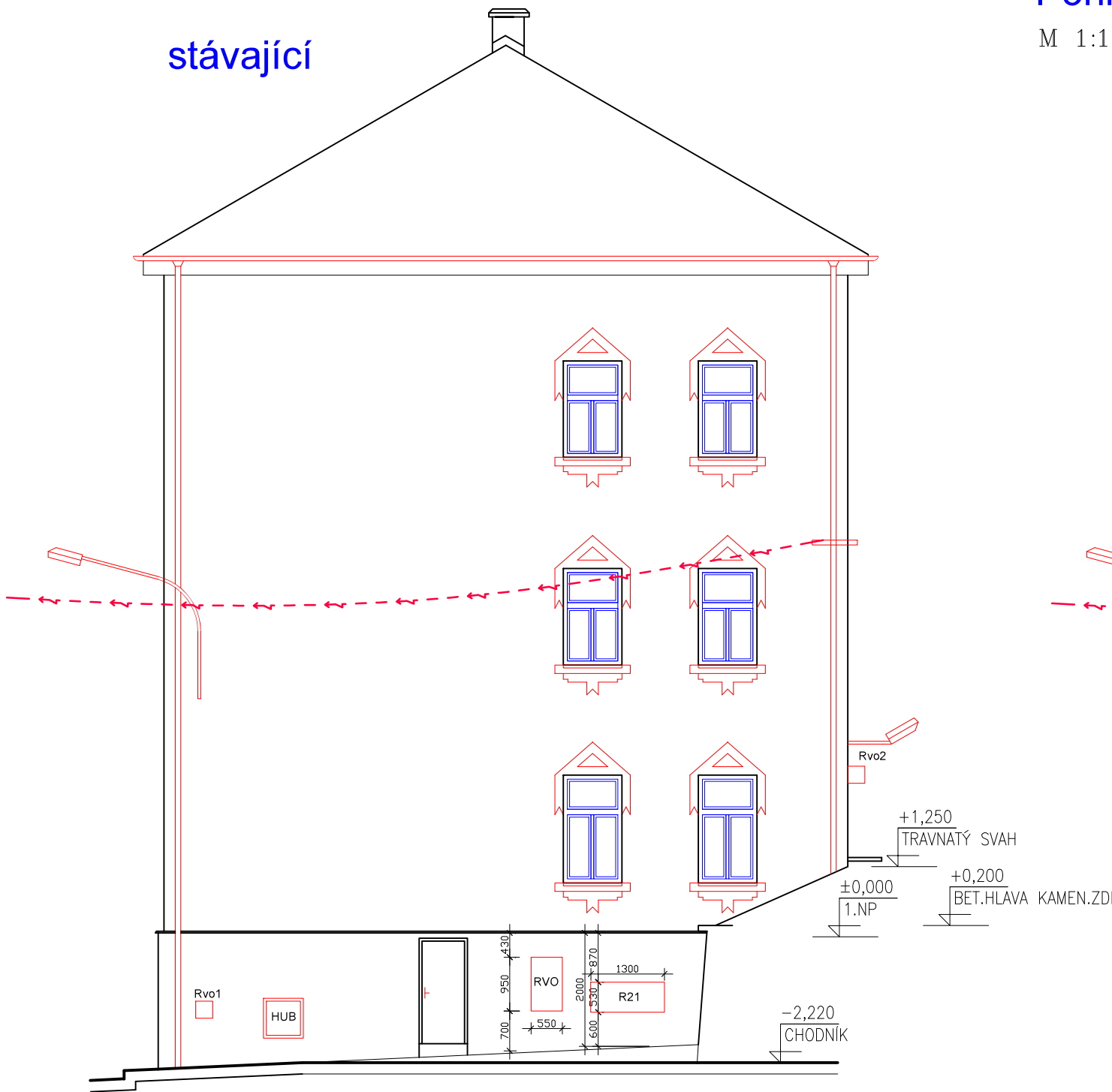


MÚ Luby
Pohled JV

M 1:100

stávající

nový



LEGENDA MATERIÁLŮ:



LEGENDA INŽ. SÍTÍ:

- PODZEMNÍ VEDENÍ NN DO 1kV, PŘED PŘELOŽKOU
- POZICE STŘETU STÁVAJÍCÍHO KABELU S BUDOUCÍM ZÁKLADEM STĚNY, PŘED PŘELOŽKOU
- NADZEMNÍ VEDENÍ NN DO 1kV,

±0,000 = cca 537,000

± 0,000 JE VZTAŽENA KE VSTUPU DO PRŮCHODU A DO BUDOVY
VÝŠKOVÝ SYSTÉM: BALT PO VYROVNÁNÍ

Vrchlického 773/4, 350 02 Cheb, tel. 774 046 726, IČ: 722 77 611		Výkres: D11	
Kreslil: Ing. Jiří Benda	Razítko, podpis:	Zodpovědný projektant: Ing. Jiří Benda ČKAIT: 0301 217	Razítko, podpis:
Investor: Město Luby, nám. 5 května 164, 351 37 Luby		Stupeň PD: pro stavební povol. a provedení st.	
Akce: MÚ Luby boční vstup a vestavba výtahu nám. 5 května, p.č. 164, 351 37 Luby, st.p.č. 197 v k.ú. Luby I		Stavební úřad: MÚ Luby	
Obsah: Pohled JV, stávající a nový		Měřítko: M 1:500	
		Datum: květen 2024	
		Část: D 1.1 stavební	